

**МІНІСТЕРСТВО ОСВІТИ І НАУКИ УКРАЇНИ  
ДЕРЖАВНИЙ ЗАКЛАД  
«ЛУГАНСЬКИЙ НАЦІОНАЛЬНИЙ УНІВЕРСИТЕТ  
ІМЕНІ ТАРАСА ШЕВЧЕНКА»**



**ЗАТВЕРДЖЕНО:**

Ректор

О. Караман

2023 р.

**ПРОГРАМА**

творчого конкурсу для вступників

ОС «бакалавр»

спеціальності 022 «Дизайн»

ОП «Графічний дизайн»

На базі повної загальної середньої освіти (ПЗСО)

**форма проведення: очно/онлайн**

**Полтава – 2023**

## ПОЯСНЮВАЛЬНА ЗАПИСКА

Метою творчого конкурсу є виявлення рівня знань у абітурієнтів методів, законів, правил, принципів та прийомів образотворчої грамоти в процесі графічного зображення натюрморту середнього ступеня складності; виявити навички користування методикою ведення короткочасного рисунку натюрморту; реалістичного зображення складових натюрморту з відображенням їхнього просторового розташування, об'єму, пропорцій, конструкції, форми тощо, як з натури, так и за пам'яттю, за уявою, що детермінує розвиток у абітурієнтів творчих здібностей, об'ємно-просторового та проєктного мислення, художньо-естетичного сприйняття світу, професійної придатності.

**Творчий конкурс складається з одного туру:**

### ***I. Рисунок:***

1. Перевірка навичок і знань абітурієнтами основних закономірностей побудови конструкції предметів, їх композиційного розміщення на площині аркушу паперу (компонування), вияв пропорційних співвідношень і моделювання форми, передача та виявлення освітлення, тоновий розбір, передача взаємозв'язку між предметами, цілісної характеристики натюрморту.

#### *2. Завдання на вибір:*

1. Виконати рисунок натюрморту групи простих геометричних тіл (3 фігури на вибір) на фоні драперії.

*Матеріали:* графітні олівці від HB до 5B (по твердості чи м'якості визначає абітурієнт); ластик Koh-i-Noor, папір білий цупкий (формат А-3). Для закріплення паперу на планшеті – кнопки канцелярські або клейка стрічка (скоч).

2. Виконати рисунок натюрморту з предметів побуту (2-3 предмети), близьких за формою до геометричних фігур, на фоні драперії.

*Матеріали:* графітні олівці від HB до 5B (по твердості чи м'якості визначає абітурієнт); ластик Koh-i-Noor, папір білий цупкий (формат А-3). Для закріплення паперу на планшеті – кнопки канцелярські або клейка стрічка (скоч).

### **Мета конкурсу:**

- визначити уміння абітурієнта з композиційного розміщення рисунка на заданому форматі аркуша паперу;
- визначити рівень знань абітурієнта при виявленні пропорцій та форми предметів (конструктивної побудови);

- визначити рівень знань абітурієнта при застосуванні законів лінійної та повітряної перспективи у рисунку;
- визначити рівень знань абітурієнта при виявленні тонових відношень;
- визначити рівень знань абітурієнта при виявленні об'єму предметів;
- визначити рівень знань абітурієнта з цілісного бачення натюрморту;
- визначити рівень володіння графічними засобами виконання рисунка;
- встановити якість підготовчого рисунка;
- встановити правильність побудови предметів постановки та їхніх пропорційних співвідношень;

### **Хід проведення творчого конкурсу**

1. Розміщення натюрмортів в приміщенні на столах/подіумах у відповідності до поданого зразка (Додатки 1, 2).

2. Виставляються прості об'ємні геометричні тіла (3 фігури), з яких складається натюрморт на фоні драперії або предмети побуту (2-3 предмети), близьких за формою до геометричних фігур на фоні драперії.

3. Хід проведення іспиту контролюється викладачем, який веде спостереження (очно/онлайн) і не втручається в процес виконання рисунка.

4. Кількість годин, відведених на рисунок, не перебільшує 3 (трьох) годин.

5. Абітурієнти здають свої роботи викладачу, за бажанням навіть раніше, але не пізніше визначеного терміну часу на конкурс.

Абітурієнти, які виконували завдання у дистанційному режимі (онлайн), надсилають якісне фото виконаного завдання (з фото етапів виконання) екзаменатору на електронну адресу ([departmentdesign2022lnu@gmail.com](mailto:departmentdesign2022lnu@gmail.com)) впродовж 2-х годин.

Тривалість конкурсу – *три години*.

### **ТИПОВІ ПОМИЛКИ АБІТУРІЄНТІВ:**

- невдалий вибір формату (вертикаль чи горизонталь);
- невірний вибір масштабу та розміру предметів на аркуші паперу (зображення занадто мале (велике), порушена рівновага натюрморту, тощо);
- неправильно визначені пропорції предметів (співвідношення висоти до ширини кожного окремо взятого предмета і в порівнянні предметів між собою);
- нечітко, або взагалі не показана предметна площина;

- неправильно знайдене місце предметів на предметній площині (який предмет далі від глядача, ближче до глядача; порушено розташування предметів між собою, тощо);
- спотворення перспективних скорочень (прямих паралельних ліній, еліпсів);
- порушення конструктивної побудови предметів (спотворена симетрія предмета, не знайдені лінії зломів по вертикалі, по горизонталі тощо);
- неправильне розміщення тонових плям світлотіньового моделювання форми, або відсутність деяких із основних чинників (полиск, світло, півтінь, тінь власна, рефлекс, тінь падаюча);
- неправильне порівняння в тоні основних чинників світлотіньового моделювання форми (тінь падаюча темніша від власної, світло та півтінь завжди світліше за рефлекс, тощо);
- непослідовне ведення роботи над рисунком (кожен предмет промальовується окремо, один предмет ледве намічений, інший вже опрацьовується в тоні, тощо); або – предмети опрацьовані окремо, а оточуюче середовище (драперії, площини – вертикаль та горизонталь) окремо або взагалі не опрацьовані;
- порушення цілісного бачення натюрморту (найбільш контрастне зображення на зломі світла та тіні, до того ж на предметі, ближчому до глядача, внаслідок чого натюрморт не повинен бути опрацьований з однаковою силою штрихів та ліній на всій площі паперу).

### ***Критерії оцінювання практичних вмінь та теоретичних знань абітурієнтів за результатами кожного туру творчого конкурсу***

Творчий конкурс оцінюється за шкалою від 100 до 200 балів Абітурієнт, який набрав менш, ніж 100 балів, отримує оцінку «незадовільно» та до конкурсу не допускається.

**від 176 до 200 балів.** Робота відрізняється творчим вирішенням завдання. Абітурієнт володіє певним запасом знань та навичками у відтворенні предметного середовища, правильно зображує перспективні скорочення, добре володіє лінійно-конструктивною побудовою та законами світлотіньового моделювання форми за допомогою світла та тіні, виявляє цілісність композиції, гармонійний зв'язок між її елементами графічними засобами;

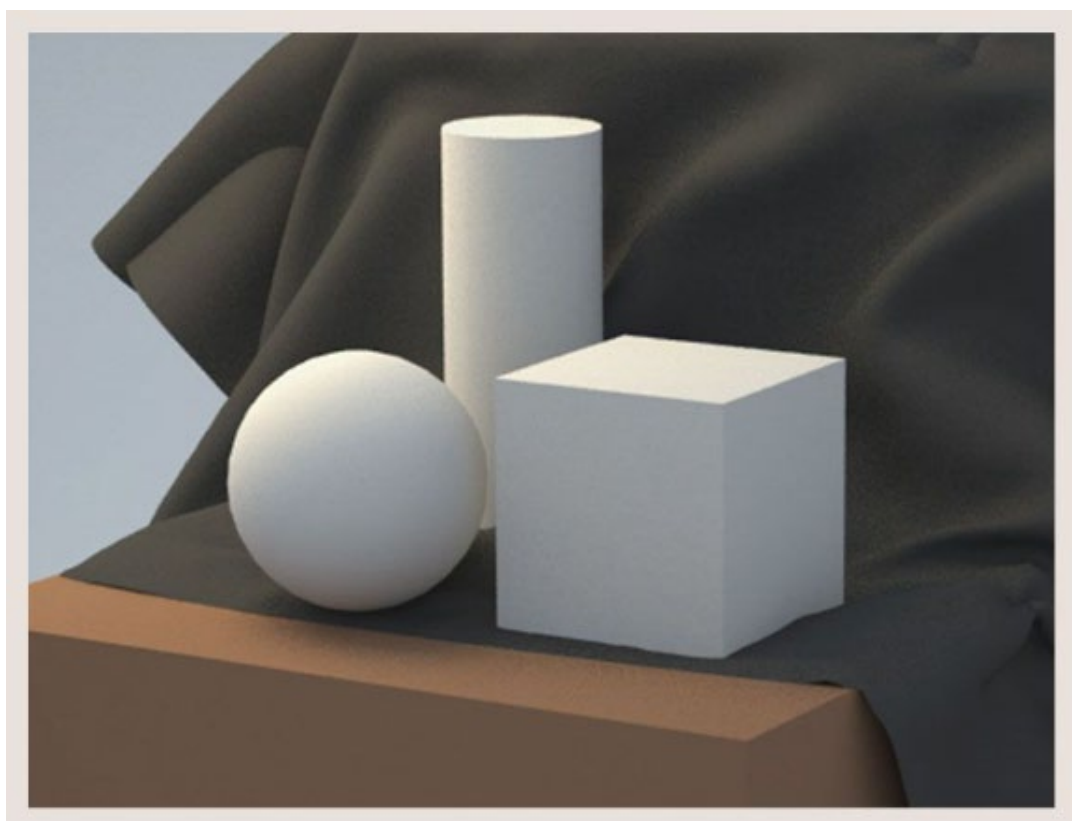
**від 140 до 175 балів.** Абітурієнт володіє практичними навичками у відтворенні предметного середовища, але допускає незначні помилки при перспективній побудові або при світлотіньовому моделюванні форми;

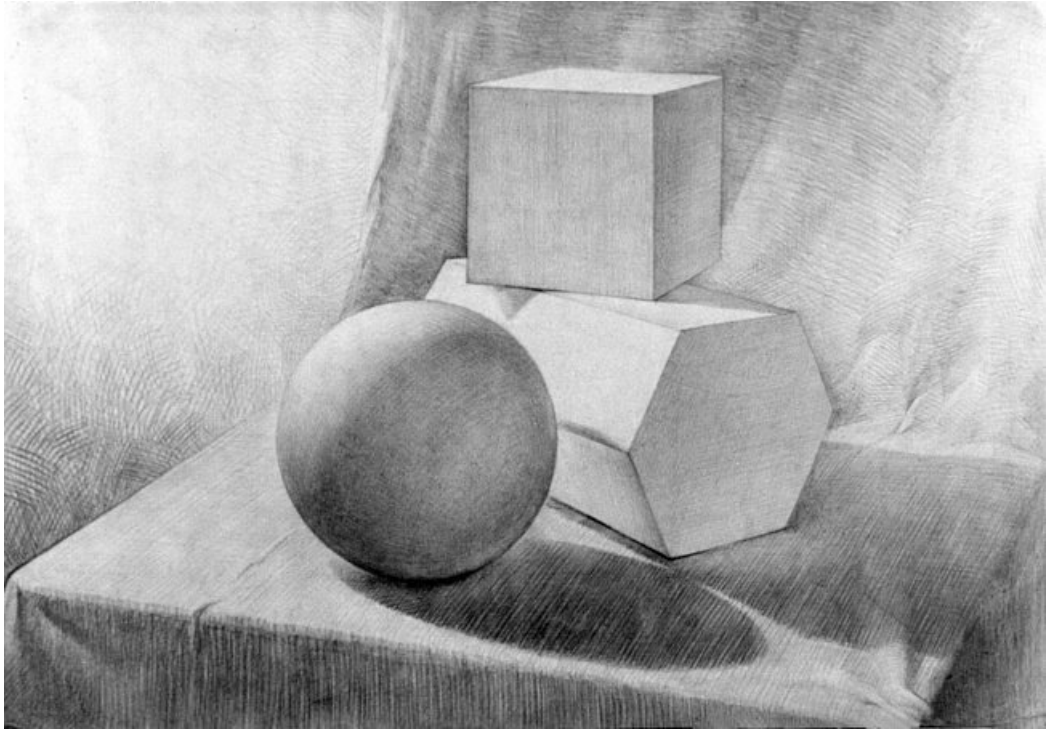
**від 100 до 139 балів.** Абітурієнт має слабкий рівень у відтворенні об'ємно-просторової композиції, допускає помітні помилки в побудові перспективи, в лінійно-конструктивній побудові та при виявленні об'єму за допомогою тональних і тіньових відношень; не завжди послідовно працює над рисунком.

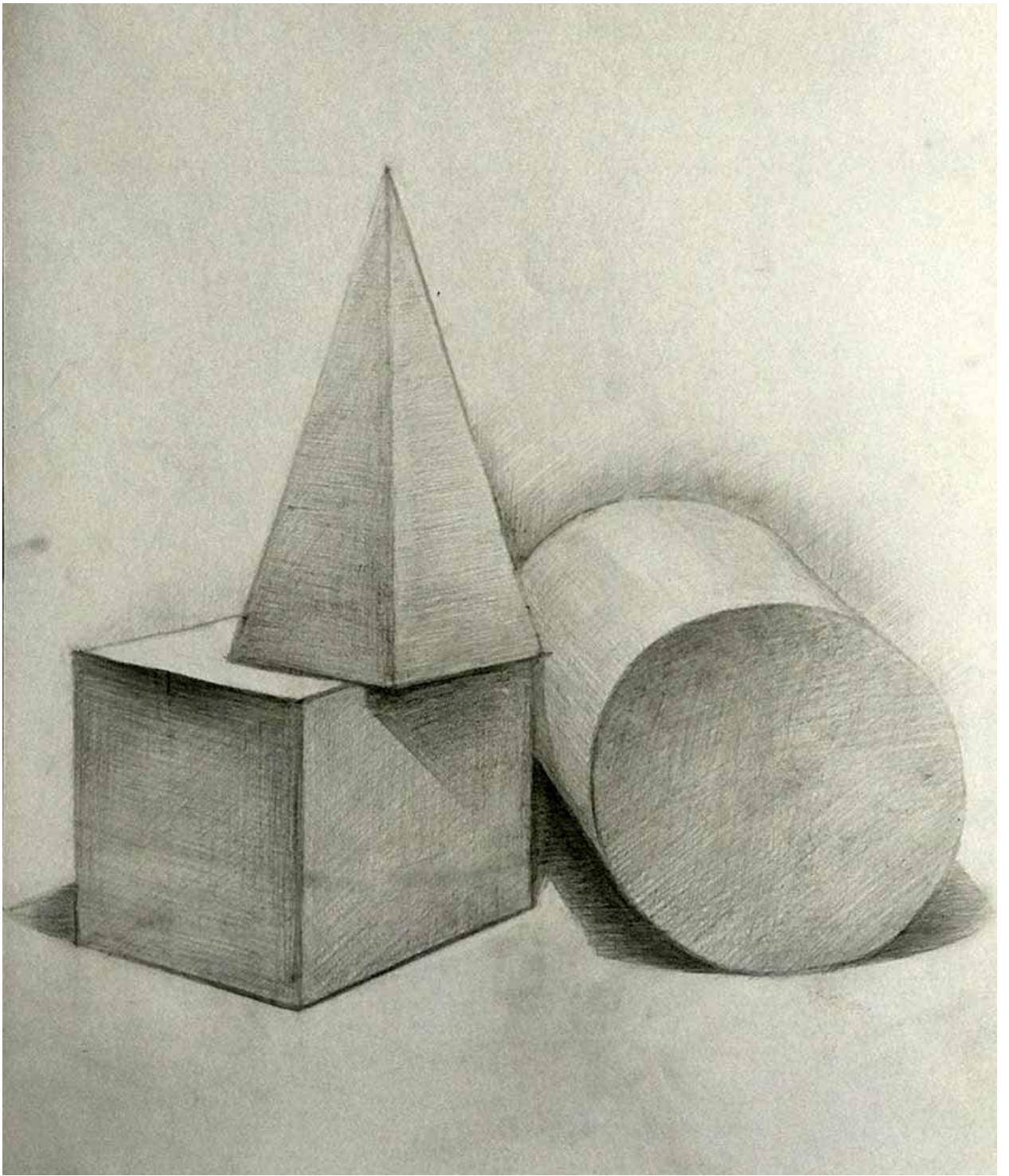
**менше 100 балів.** Робота виконана неграмотно, з грубими порушеннями означених вище вимог.

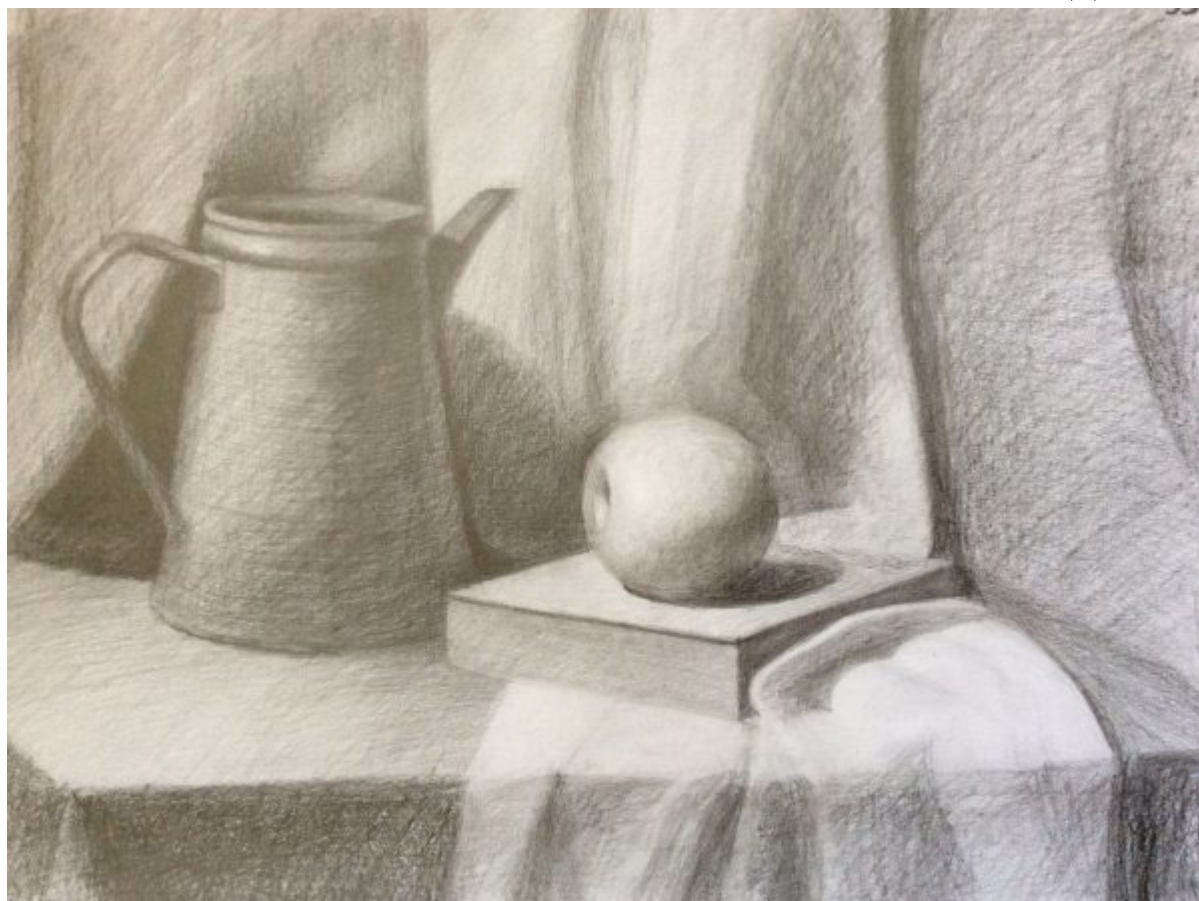
**Додаткові бали, (до 6 балів), зараховуються за зайняті призові місця на Всеукраїнських та міжнародних конкурсах графічних (живописних) робіт.**

Додаток 1

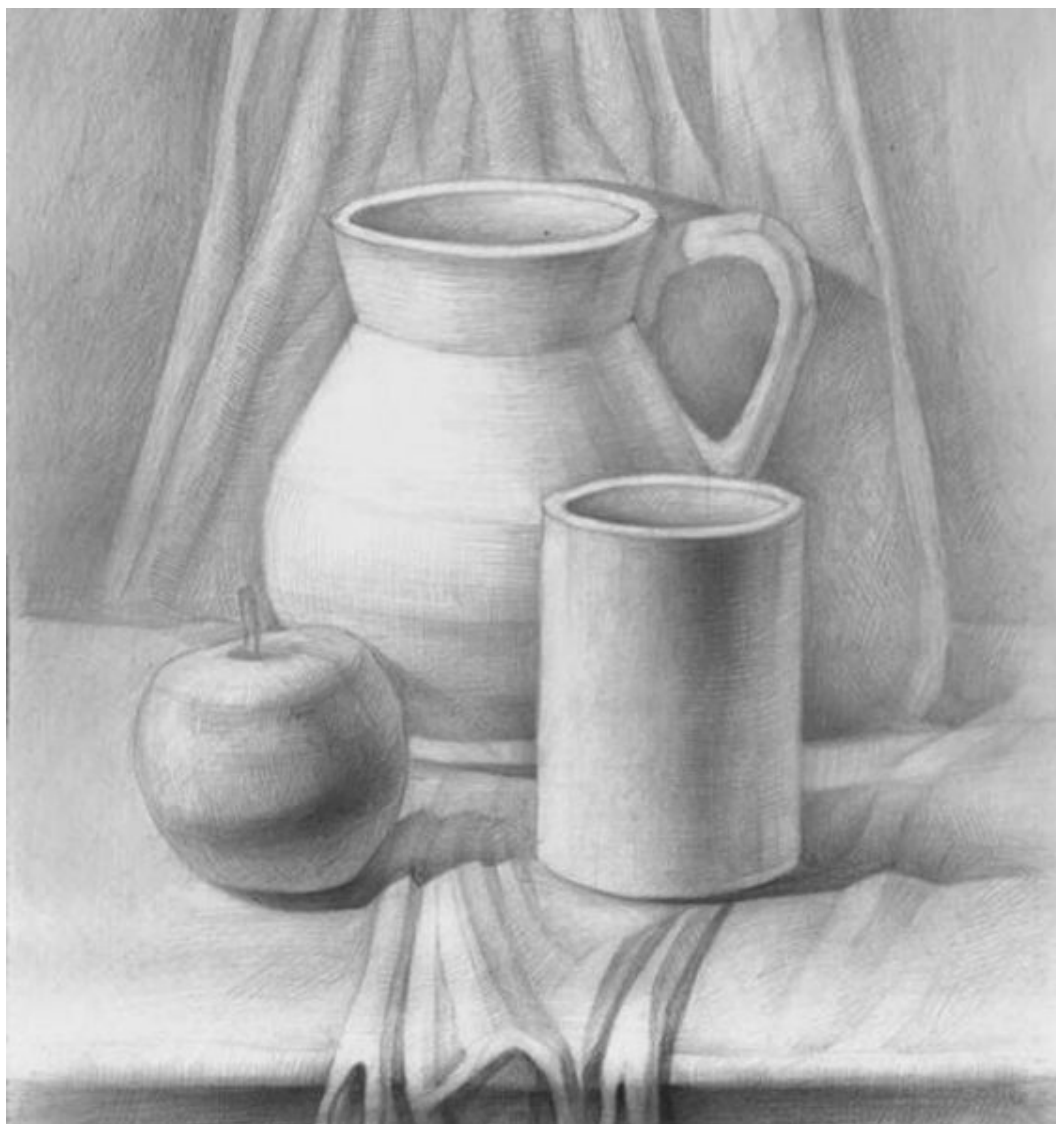












### **РЕКОМЕНДОВАНА ЛІТЕРАТУРА**

1. Басанець Л. В. Застосування техніки рисунка для виконання практичних завдань з рисунку натюрморту. Методичні рекомендації з навчальної дисципліни «Теорія та практика малюнку» для самостійної роботи здобувачів вищої освіти першого року навчання спеціальності 014 Середня освіта (Образотворче мистецтво). Одеса, 2017. 25 с.

2. Дворник Ю.В. Жива вода рисунка. Тернопіль : Навч. Книга. Богдан, 2009. 176 с.

3. Кардашов В. М. Рисунок. Навчально-методичні рекомендації до самостійної роботи студентів із дисципліни «Рисунок». Мелітополь : «Видавничий будинок ММД», 2016. 80 с.

4. Опанащук М., Опанащук О. Емоційна природа рисунку: навчальний посібник. Львів : Арал, 2013. 114 с.

5. Туманов І.М. Рисунок, живопис, скульптура: навч. посіб. Львів : Аверс, 2011. 496 с.